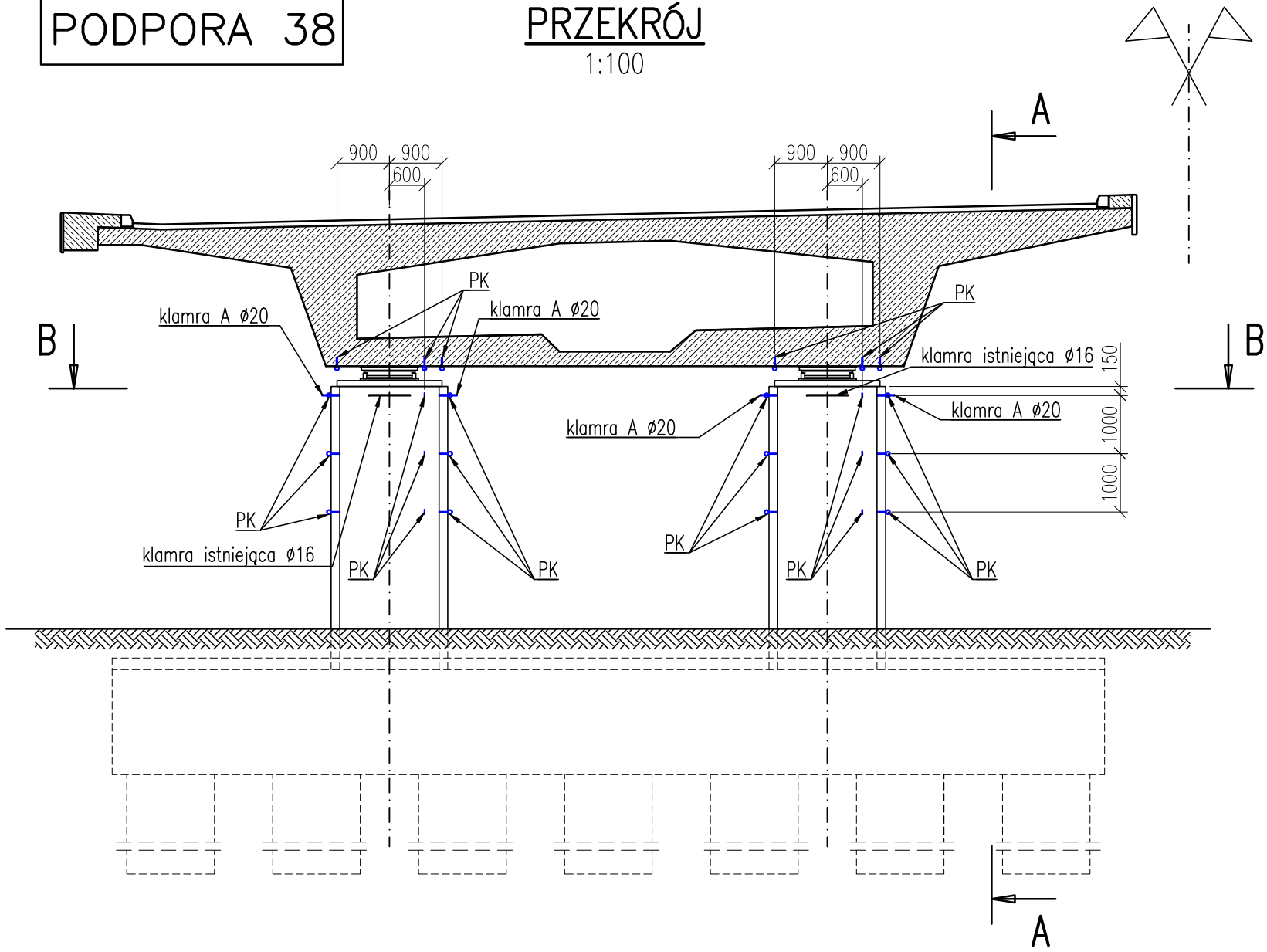


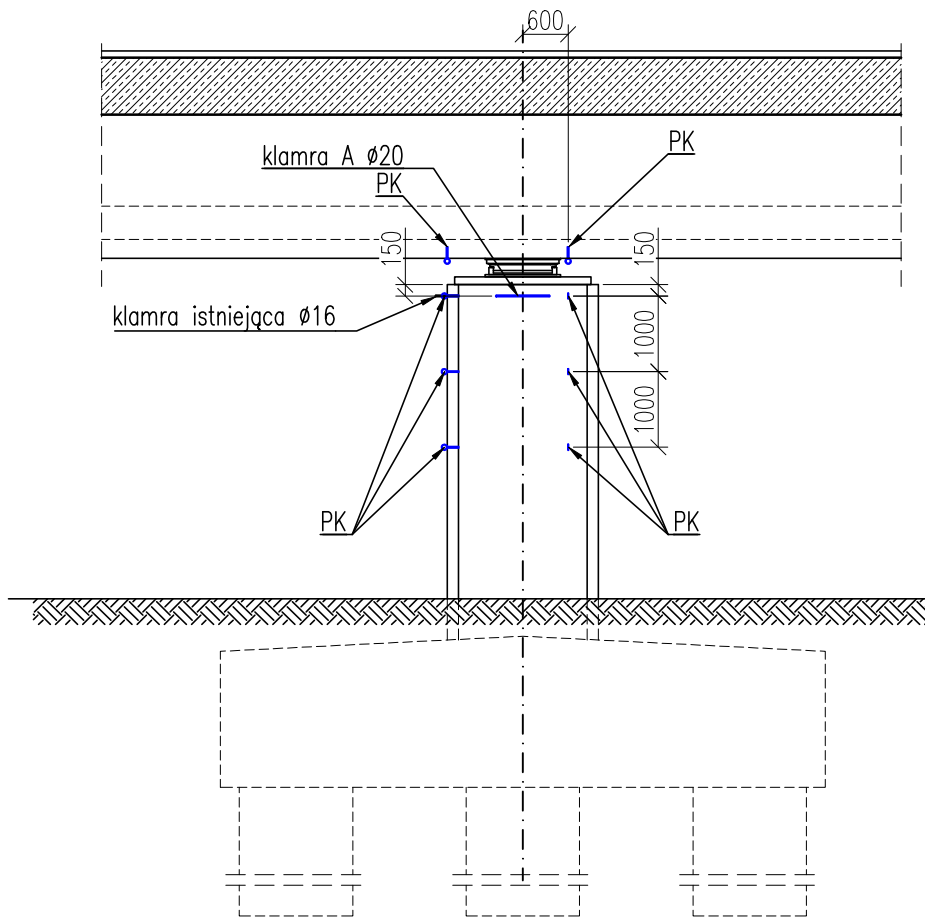
PODPORA 2

PODPORA 38

PRZEKRÓJ  
1:100



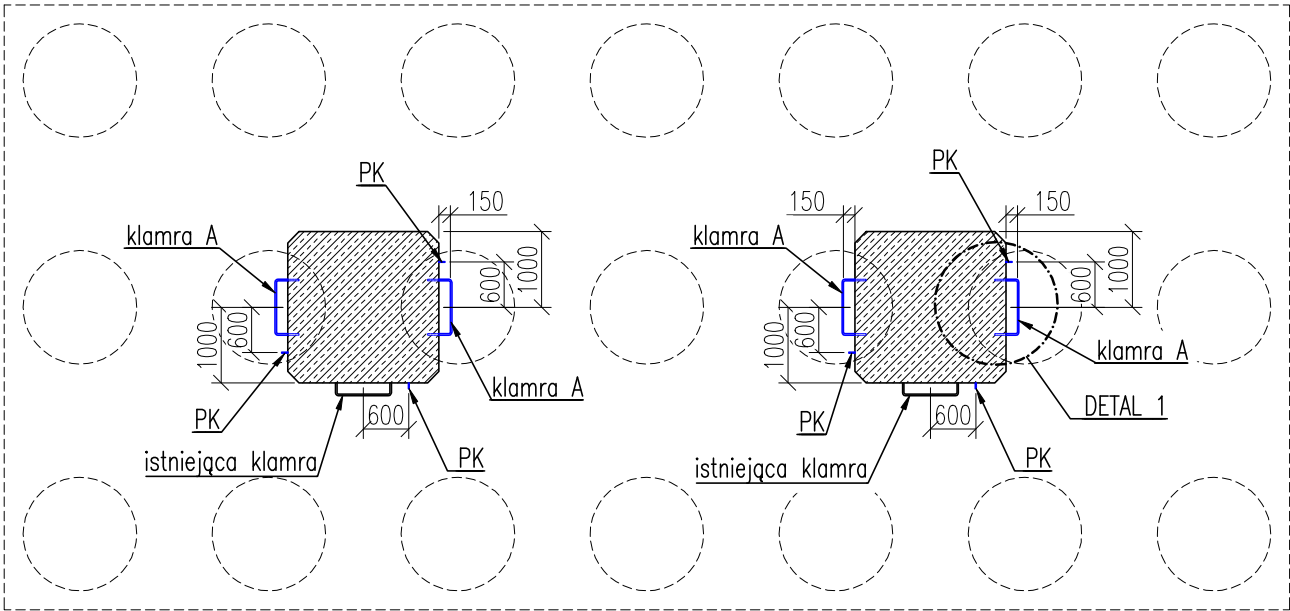
PRZEKRÓJ A-A  
1:100



UWAGI:

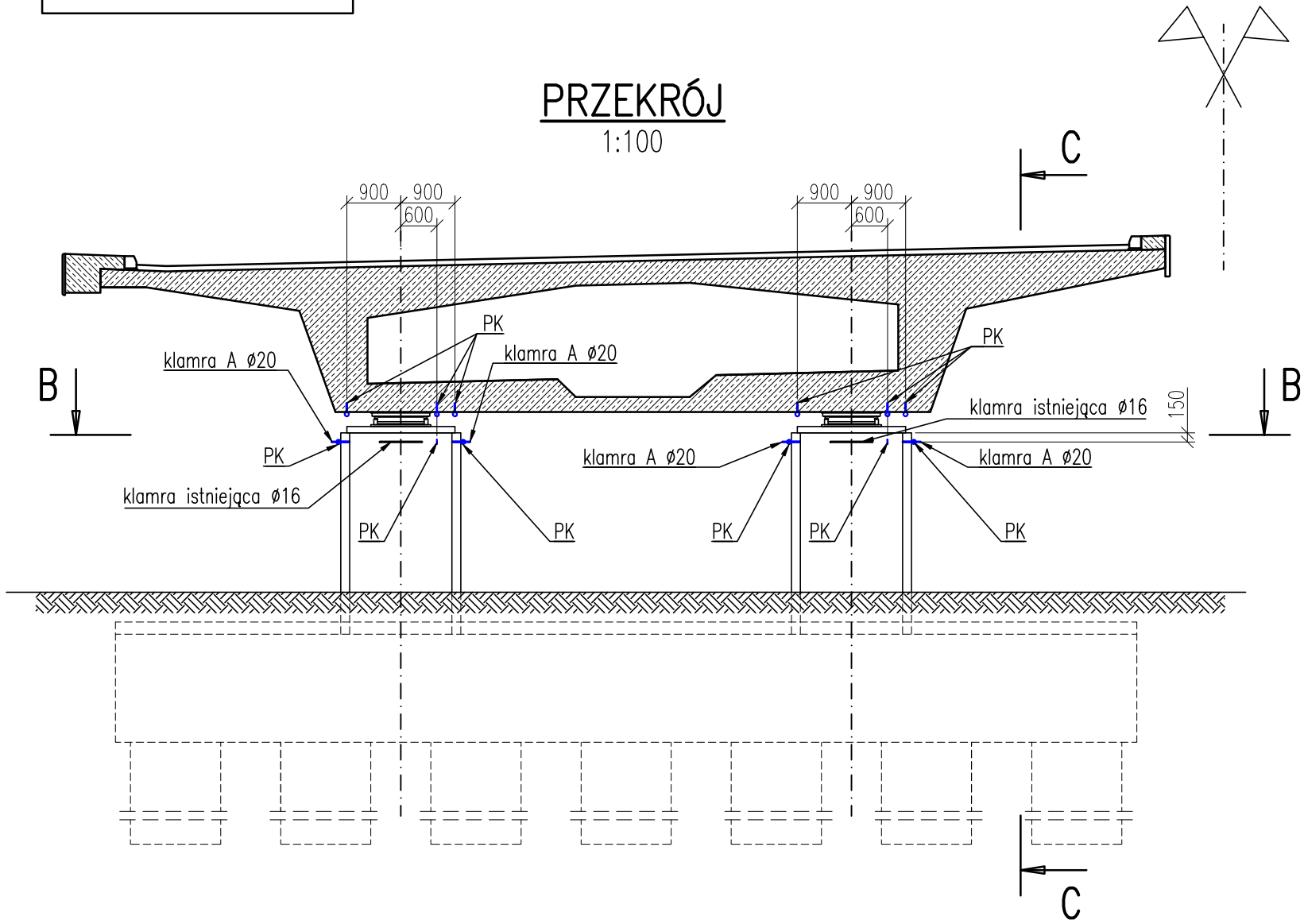
1. Punkty kotwiczące (PK) montować ściśle wg instrukcji producenta, w zależności od przyjętego rozwiązania.
2. Punkty kotwiczące (PK) wykonać wg EN 795 w klasie A1, minimalna nośność punktu 12 kN.
3. Punkty kotwiczące (PK) należy zamontować przy nowych klamrach oraz przy klamrach istniejących.
4. Dobór geometrii punktów kotwiczących (PK) winien odpowiadać przyjętym wymiarom zatrzaśników w szelkach bezpieczeństwa.
5. Klamry A wkleić na żywicę epoksydową. Przygotowanie otworów oraz aplikację żywicy wykonać zgodnie z instrukcją producenta.
6. Klamry A wykonać wg rysunku 04.

PRZEKRÓJ B-B  
1:100

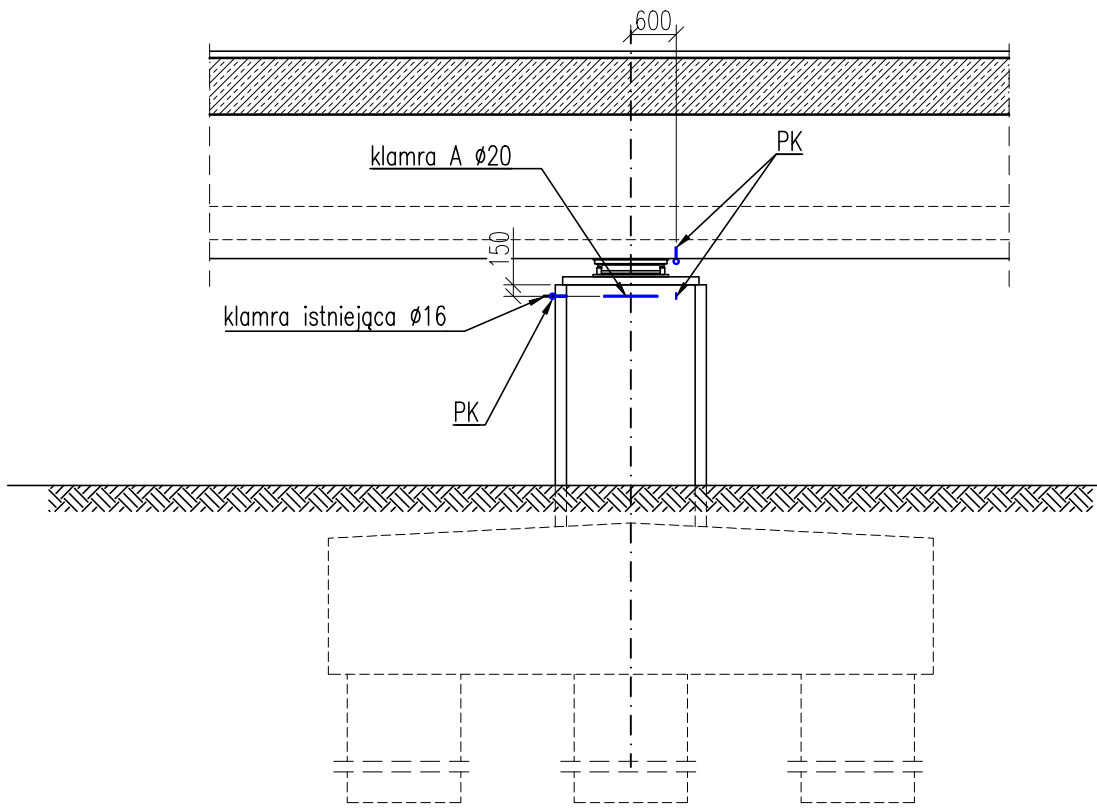


PODPORA 39

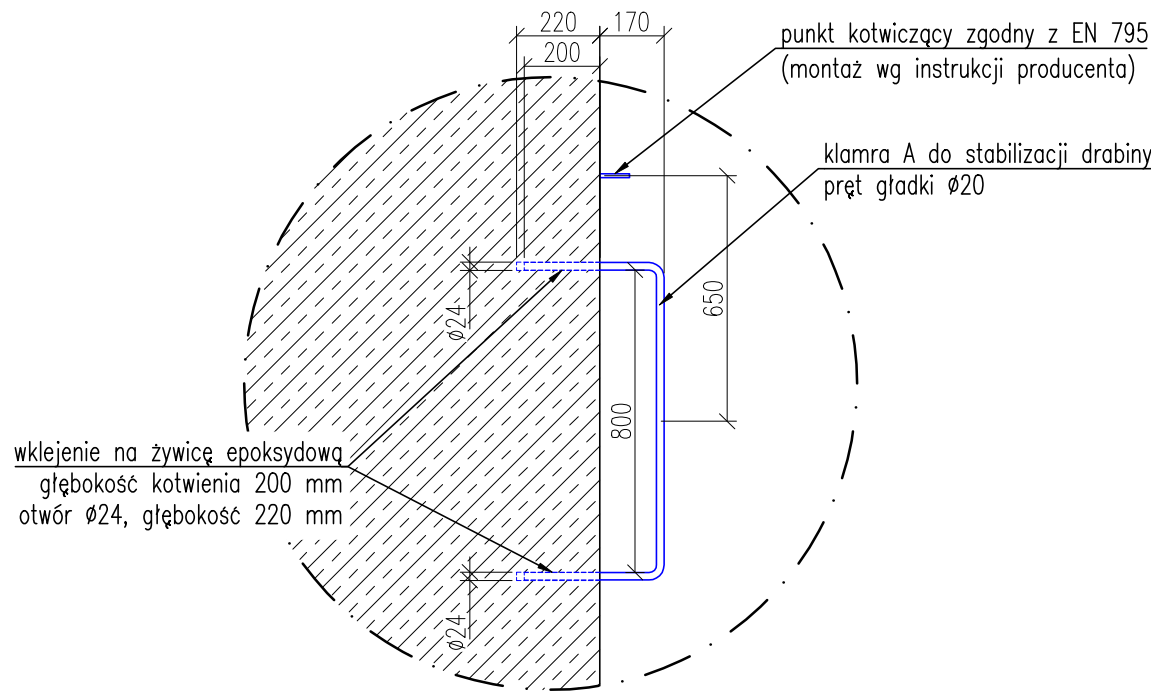
PRZEKRÓJ  
1:100



PRZEKRÓJ C-C  
1:100



DETAL 1  
1:20



Do wbudowania (podpory 2, 38, 39, łącznie dla obu jezdni):  
klamra A – 24 szt.  
punkt kotwiczący wg EN 795 – 120 szt.

Nazwa projektu: Opracowanie systemu zabezpieczenia przed upadkiem osób dokonujących inspekcji obiektu mostowego E-221 na autostradzie A1			Stadium:  PW	
Obiekt: E-221 estakada w ciągu autostrady A1 w km 263+307,00			Data: 2023.09	
Tytuł rysunku: Rysunek ogólny Podpory 2, 38, 39			Rewizja: 01	
Branża: MOSTOWA			Nr rysunku:  02	
Funkcja: mgr inż. Piotr Dunalewicz			Skala: 1:10	
Projektant:			Podpis:	
Numer uprawnień:			MAZ/0892/PBM/19	